

PLEMENA SKOTU

Zařazení do živočišné říše

řád: **kopytníci**

podřád: **sudokopytníci, přežvýkavci**

čeleď: **turovití**

podčeleď: **tuři**

rod: **buvol**

tur

jak

bizon

Třídění plemen na základě znaků lebky

- **Pratuří** (primigenius):
hereford, východofrízský, ayrshire
- **Krátkorohá** (brachyceros): české a dánské
červinky
- **Krátkohlavá** (brachycephalus): pincgavský skot
- **Čelnatá** (frontosus) : skot simentalský
- **Dlouhočelá** (brachyceros longifrons): švýcarský
hnědý, jersey
- **Bezrohá** (akeratos): aberdeen angus, galloway
- **Přímorohý** (orthoceros): zebu, kalmycké plemeno

Třídění plemen podle směru užitkovosti

1. Mléčný:

- *Malý tělesný rámec:* jersey, guernsey
- *Střední tělesný rámec:* ayrshirský, švédský
červeno bílý, anglerský, dánský červený
- *Velký tělesný rámec:* holstein , red holstein, brown
swiss

Třídění plemen podle směru užitkovosti

2. Masný:

- *Malý tělesný rámec:* highland, galloway
- *Střední tělesný rámec:* hereford, limousine, aberdeen angus, gasconne, piemontese
- *Velký tělesný rámec:* charolais, akvitánské plavé, belgické modré, masný simentál, salers, chianina, marchigiana, romagnola

Třídění plemen podle směru užitkovosti

3. Plemena s kombinovanou užitkovostí:

- *Plemena horského strakatého skotu:* siemenský, německý strakatý (fleckvieh), rakouský strakatý, slovenský strakatý
- *Plemena horského hnědého skotu:* švýcarský hnědý (braunvieh), německý hnědý, kostromský, pincgavský
- *Nížinná primigenní evropská plemena:* černostrakatý nížinný, červenostrakatý nížinný, Maas-rýn-ijselské (MRI), groninngenské, normandský

JERSEY



GUERNSEY



AYRSHIRE



DÁNSKÝ ČERVENÝ



HOLSTEIN FRISIAN



BROWN SWISS



ČESKÝ STRAKATÝ



SHORTHORN



NORMANDSKÝ SKOT



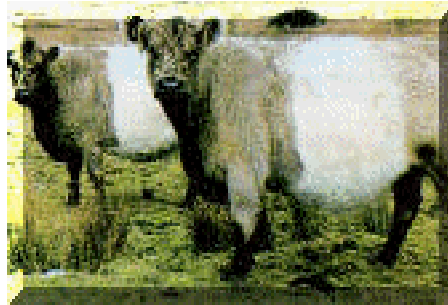
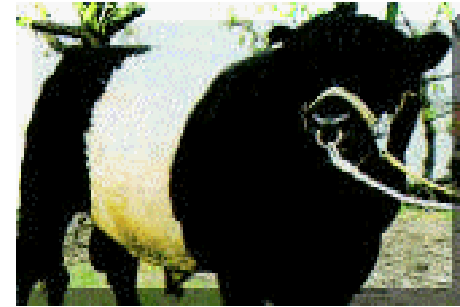
PINGAVSKÝ SKOT



HIGHLAND



GALLOWAY



HEREFORD



LIMOUSINE



ABERDEEN ANGUS



GASCONNE



PIEMONTESE



CHAROLAIS



BELGICKÉ MODRÉ



MASNÝ SIMENTÁL



SALERS



BLONDE d'AQUITANE

