

CHARAKTERISTIKA

- získáváme z mladých jedinců
- stáří jehňat nejvýše do 12 měsíců
o hmotnosti 41 kg
- stáří kůzlat do 5 měsíců
- barva masa bílá
- maso je velmi jemné
- dobře stravitelné
- www.portalteplice.cz



12. 11. 20

SLOŽENÍ JEHNĚČÍHO MASA

- Voda 60 %
- Bílkoviny 19 %
- Tuk 20 %



SLOŽENÍ KŮZLEČÍHO MASA

- Voda 74%
- Bílkoviny 21 %
- Tuk 4 %



TRŽNÍ ČÁSTI

Zadní maso

Kýta



Hřbet



TRŽNÍ ČÁSTI

Přední maso

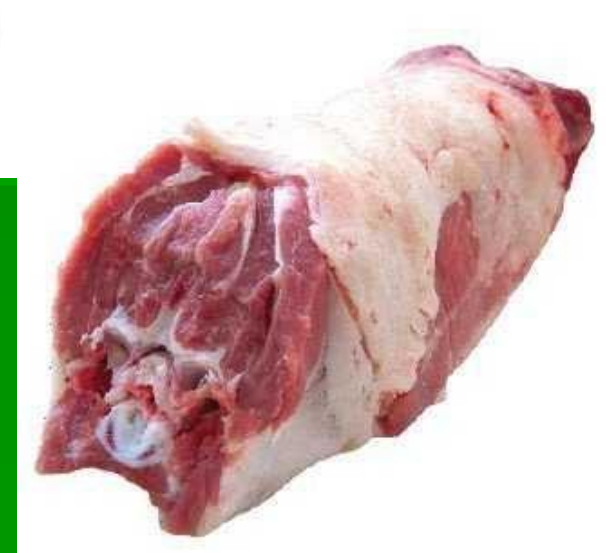
1

1. Plec

2. Hrudí

2

3. Krk



3

1. www.jehne cimaso.cz

2. www.jehne ci-bio.cz

3. www.farma-obchod.cz

VNITŘNOSTI

Patří sem:

Játra, Mozeček, Srdce
Plíce, Slezina, Jazyk



1 -srdce, 2 - plíce, 3 - játra, 4 - žlučník, 5 - slez, 6 - čepec a kniha, 7- bachor, 8 - močový měchýř, 9 - konečník;

<http://www.poddracimkamenem.cz>

NA TRHU

- jehněčí a kůzlečí půlky
- přední čtvrtky
- zadní čtvrtky



www.jehne cimaso.cz