

Med

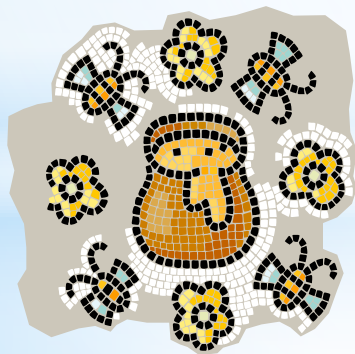
Význam, složení, druhy,
použití

- * Med je včelí produkt
- * Včely sbírají šťávu z květů, v jejich žlázách se šťáva přeměňuje na med, který ukládají do voskových plástů
- * Med je vysoce energeticky hodnotná potravin
- * Je lehce stravitelná
- * Má vysokou biologickou hodnotu



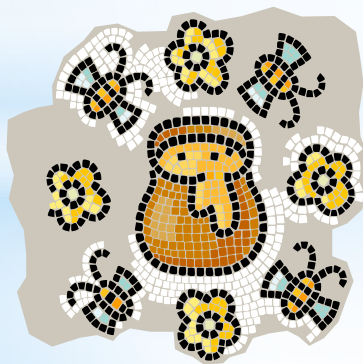
* Význam medu

- * Med obsahuje:
- * Bílkoviny
- * Minerální látky - draslík, vápník, hořčík, železo
- * Vitamíny - B, PP, A, K, C
- * Aromatické a barvicí látky
- * Pylová zrnka
- * Enzymy
- * Cukry - glukózu, fruktózu, sacharózu



* Složení medu

- * Lesní med - tmavý - má medově hnědou barvu
- * Luční med - má medově žlutou barvu
- * Lipový - má žlutavou barvu
- * Med z květů ovocných stromů - má světlou barvu
- * Jetelový med - je bezbarvý
- * Vřesový - je červenohnědé barvy



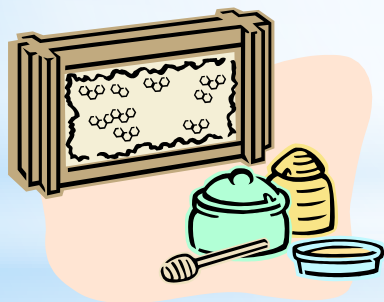
* Druhy medu

- * Sladidlo - do nápojů, těst, moučníků, kaší
- * Na pomazánku
- * Do perníkového těsta



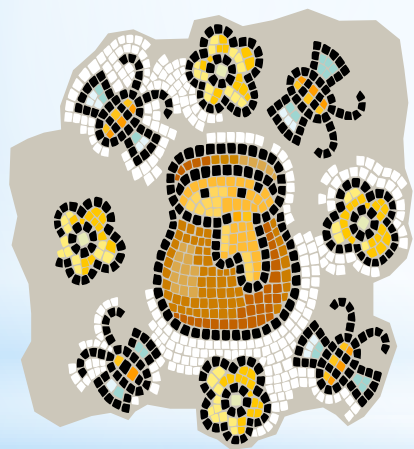
* Použití medu

- * Med skladujeme ve skleněných, kameninových a porcelánových nádobách
- * Nádobu musí být dobře uzavřeny
- * Sklady musí být čisté, bez cizích pachů
- * Skladujeme v suchých skladech



* Skladování medu

- * 1. Co je med?
- * 2. Jaký má med význam ve výživě?
- * 3. Jaké živiny med obsahuje?
- * 4. Jaké je použití medu v kuchyni?



* **Samostatná práce**