

Vylučovací soustava

(Močopohlavní soustava)

Studijní materiál

<https://petr-slama.estranky.cz/clanky/mocova-soustava/>

Močopohlavní soustava zahrnuje dva samostatné celky:

- močovou soustavu
- pohlavní soustavou

Obě soustavy spolu úzce souvisí vývojově (vznikají ze stejného embryonálního základu) a mají společný vývod na povrch těla.

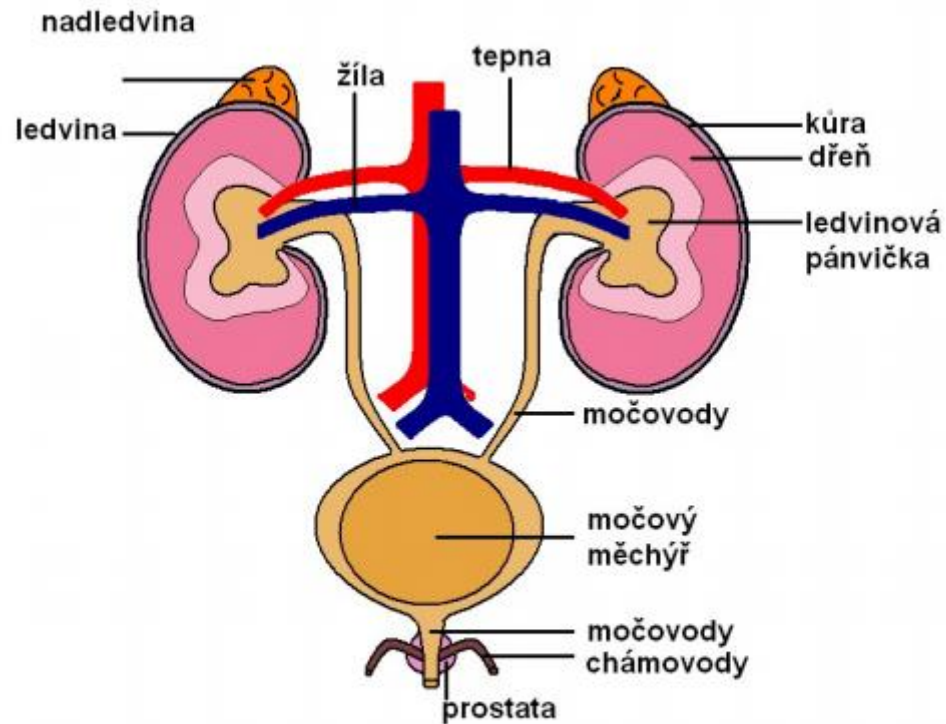
Význam:

- zabezpečuje vylučování zplodin metabolismu

Člení se na:

- vlastní vylučovací orgány (ledviny)
- odvodné cesty močové (ledvinová pánvička, močovody, močový měchýř, močová roura)

Vylučovací soustava



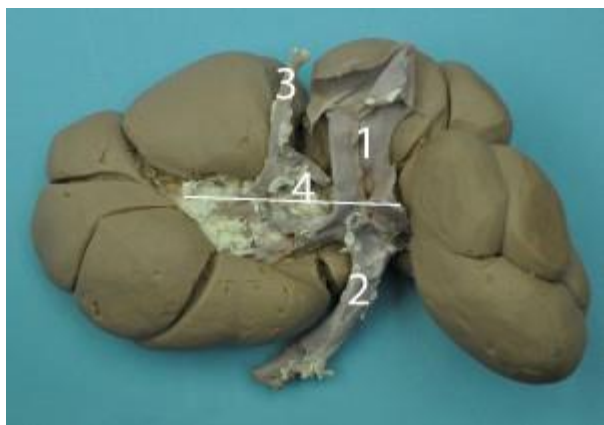
Ledviny

Ledviny jsou párový orgán hnědočervené barvy a většinou fazolovitého tvaru, který je uložený v krajině bederní.

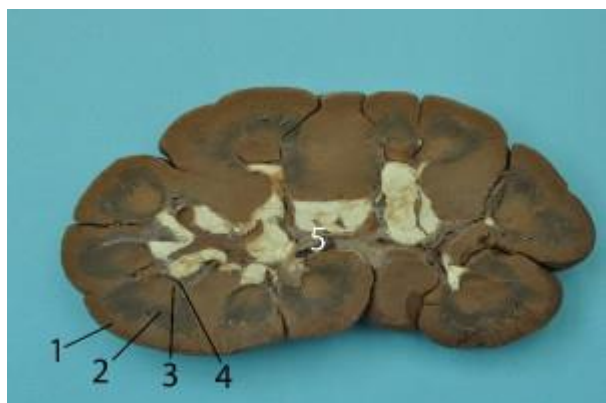
Ledvinovou brankou vstupují do ledviny cévy a nervy a vystupuje močovod.

- kůra ledvinní – na povrchu
- dřeň ledvinná - uvnitř

Ledvina - skot



1. ledvinová žíla
2. ledvinová tepna
3. močovod
4. ledvinová branka



1. ledvinová kůra
2. ledvinová dřeň
3. ledvinová bradavka
4. ledvinový kalich
5. ledvinová pánvička

Skot



Ledvina - prase



1. ledvinová kůra
2. ledvinová dřeň
3. ledvinová bradavka
4. ledvinový kalich
5. ledvinová pánvička

Prase



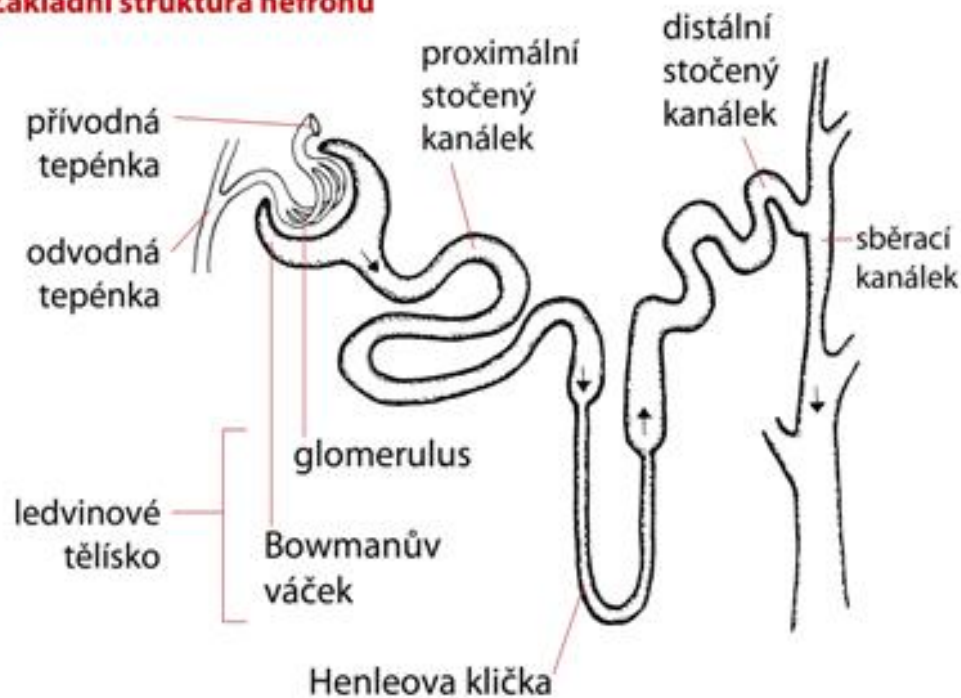
Komu patří?



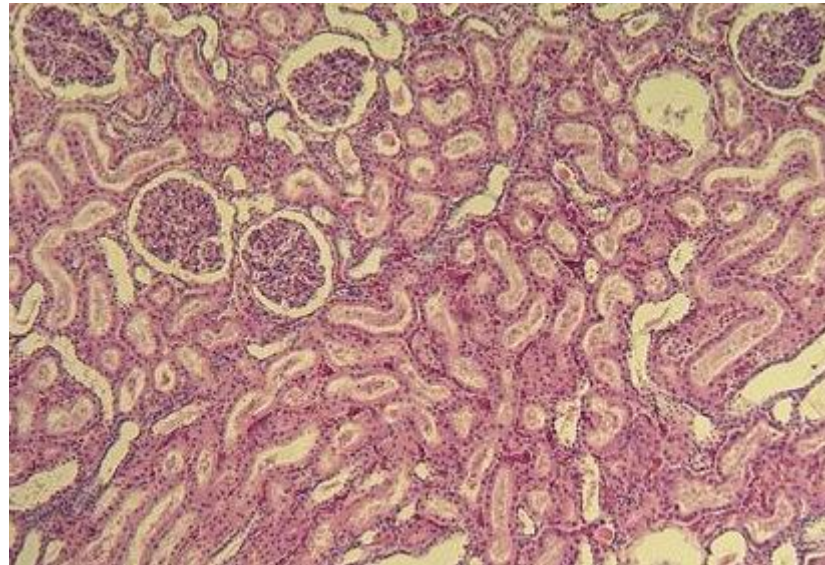
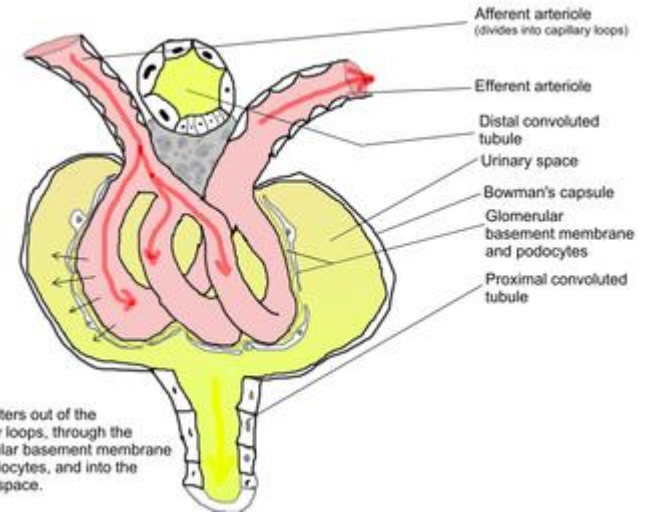
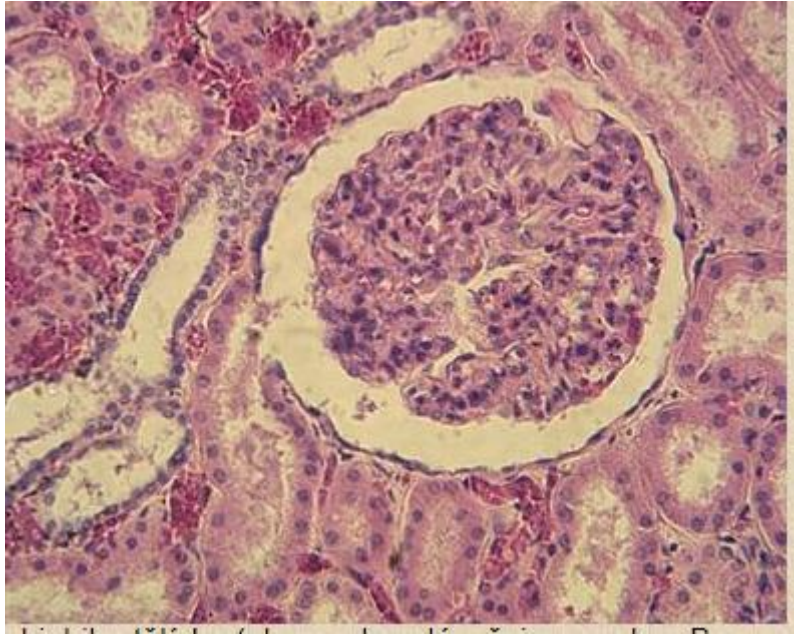
Základní stavební a funkční jednotka ledvin se nazývá **nefron**.

Nefrony se spojují do sběrných kanálků a vyústí na ledvinové pánvičce.

Základní struktura nefronu



Glomerulus



Vznik moči

V ledvinovém váčku se krev filtruje a vzniká - **prvotní moč**.

U suchozemských obratlovců pak dochází ke zpětnému vstřebávání vody a moč se zahušťuje a vzniká - **definitivní moč**.

Ptáci a plazi tekutou moč nevylučují (moč je v podobě bílého povlaku na jejich trusu).

Samostatná práce

Vyhledejte na internetu:

Nemoci vylučovací soustavy

- min. 3 + krátká informace o nich