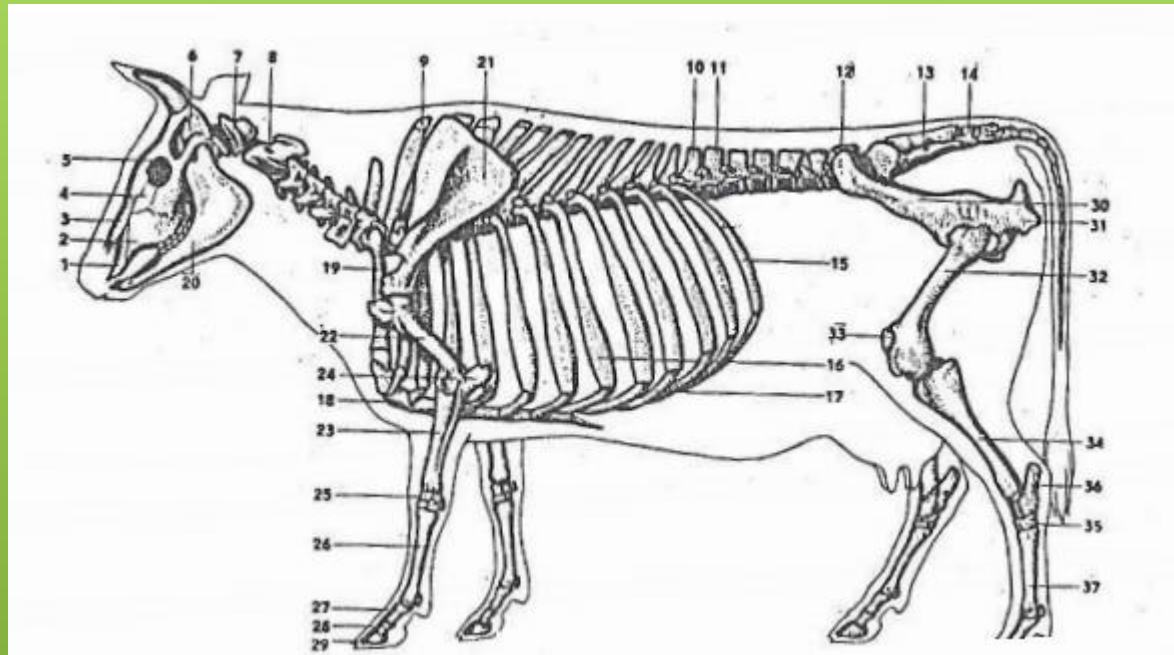


# Anatomie hospodářských zvířat

## **Kostra končetin – hrudní končetina**



# KOSTRA KONČETIN

Popisujeme:

1) Kostru **hrudní** (přední)  
končetiny

2) Kostru **pánevní** (zadní)  
končetiny

# Hrudní končetina

- k tělu připojena pomocí vaziva a svalů
- **Lopatka** (pletenec lopatkový) – je plochá kost, k jejíž hornímu okraji je přirostlá lopatková chrupavka



(MARVAN a kol., 2007)

- **Pažní k.** - je dlouhá kost, s lopatkou spojena ramenním kloubem a s kostmi předloktí loketním kloubem
- **Kosti předloktí** dvě kosti - vřetenní a loketní



(MARVAN a kol., 2007)

➤ **Zápěstní k.**  
nejvýše 8 drobných  
kostí uspořádaných  
do dvou řad

➤ **Záprstní k.**  
dlouhé kosti, jejich  
počet je u hospod.  
zvířat variabilní  
(prase – 4, pes – 5,  
kůň – 3,  
přežvýkavci - 1





## ➤ **Kosti prstů** (články prstů)

Počet prstů je druhově rozdílný (prase – 4, kůň – 1, skot – 2, pes – 5).

Prsty tvořeny 3 články (palec dvěma).

Kosti *spěnkové*, *korunkové* a *paznehtní* (kopytní, špárková, dráповá)



(MARVAN a kol., 2007)